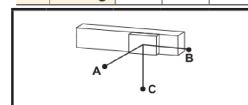


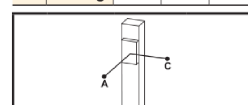
(单位 Unit: mm)

水平安装 Horizontal Installation	A	B	C
10:1	60kg	1110	195
	80kg	750	126
	100kg	550	85
15:1	90kg	1400	160
	120kg	940	100
	150kg	650	63
20:1	120kg	1400	115
	160kg	900	65
	200kg	550	35



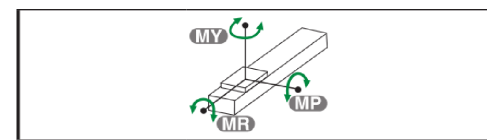
(单位 Unit: mm)

壁掛安裝 Wall Installation	A	B	C
10:1	20kg	25	195
	30kg	16	126
	40kg	11	85
15:1	40kg	20	160
	50kg	13	100
	60kg	8	63
20:1	60kg	15	115
	80kg	8	65
	100kg	5	35



(单位 Unit: mm)

垂直安裝 Vertical Installation	A	C
10:1	12kg	1300
	18kg	870
	23kg	680
15:1	14kg	1480
	25kg	830
	36kg	575
20:1	30kg	750
	40kg	560
	50kg	450



(单位 Unit: N.m)

MY	1479
MP	1479
MR	190

额定推力780N。

请严格按照荷重速度表与允许负载力矩表选型。

模组总长超过1600mm以上，侧装使用密封钢带有变形风险。

符合使用规范保证寿命为10000公里，倒吊请咨询我司。

模组自重KG = 有效行程mm / 100 + 25KG (不含电机减速机)

内置油路

模组型号	RY110AF-T-S1000-C3-RK		
有效行程	1000		
导程	256（未减速）		
皮带宽度	50		
减速机/速比	RYK80	5	
加/减速时间	400ms/400ms		
上锁固定块	8个		
导轨型号	W23XH18		
光电开关	外置672*3PCS（NPN）		
电机型号	台达750W PCD90出轴φ19		
重复定位精度	±0.1mm		

客户签章确认处	设计	wgl	名称	安装图
	校核		合同号	
	批准		客户名称	客户
	日期	2022/8/17	星期北例	1:9

东莞市嘉翼智能装备有限公司			
材料	AL6063	表面处理	氧化银白
数量	1		
共张第1张	版本	投影视角	